

LE RUCHER DU LIVRADOIS



FORMATION COMPLEMENTAIRE
2025



LE PROGRAMME

FORMATION COMPLEMENTAIRE

- * Ce stage est réservé à ceux qui ont déjà reçu une formation de base ou ont des connaissances et de l'expérience en apiculture.

Le programme est composé de cours théoriques et de travaux pratiques :

des cours théoriques : pour vous apporter une base de connaissances indispensables à la pratique d'une apiculture de loisir, respectueuse de biodiversité et de notre environnement

des cours pratiques : pour appliquer sur le terrain les connaissances théoriques et s'exercer aux différentes manipulations. Les séances sont prévues pour chaque thème afin de permettre d'adapter les travaux à l'évolution des colonies.

En fonction des conditions climatiques certaines séances pourront être déplacées ou regroupées.

Les cours débuteront par **la théorie en salle de 9h00 à 12h00**

Ils seront suivis **de 13h30 jusqu'à 17h00 par des travaux pratiques au rucher.**

** Le rucher du Livradois est équipé de ruches DADANT 10 cadres, la formation sera donc basée sur ce modèle de ruche.*

** En fonction de la météo la visite des ruches pourra être déplacée*

*** Rendez-vous à coté des terrains de tennis en face du plan d'eau au chalet du Rucher du Livradois 63590 CUNLHAT**

FORMATION COMPLEMENTAIRE

Le samedi 29 Mars 2025 - 9h00 -12h00 et 13H30 – 17H00

Partie théorique:



- 1) Bilan de l'année apicole précédente
- 2) La visite de printemps : rappel
- 3) La colonie : composition et communication
- 4) Les objectifs à atteindre pour la saison
- 5) Evaluation infestation varroa en début de saison : quoi faire?



Partie pratique:

- 1) Effectuer la visite de printemps au rucher
- 2) Contrôle infestation varroa
- 3) Pose de cadre à mâles



FORMATION COMPLEMENTAIRE

Le samedi 10 Mai 2025 - 9h00 - 12h00 et 13H30 - 17H00

Partie théorique:



- 1) Création d'essaims et paquets d'abeilles
- 2) Elevage de reine simple
- 3) Les méthodes d'introduction de reine
- 4) La trappe à pollen
- 5) La grille à propolis



Partie pratique:



- 1) Création d'essaims et paquets d'abeilles
- 2) Introduction de cellules royales et de reine
- 3) Pose de trappe à pollen
- 4) Pose de grille à propolis



FORMATION COMPLEMENTAIRE

Le samedi 24 Mai 2025 - 9h00 - 12h00 et 13H30 - 17H00

Partie théorique:

- 1) Cage à reine : Les modèles et utilisation
- 2) Règlementation : Rappels, l'apiculture dans le 63
- 3) La santé de l'abeille : Déceler et reconnaître les maladies dans la ruche
- 4) Les différentes méthodes de comptage varroa



Partie pratique:

- 1) Pose d'une cage à reine
- 2) Visite de la ruche avec examen minutieux des cadres; de la reine des abeilles; du couvain ouvert et operculé
- 3) Contrôle et comptage de varroa



FORMATION COMPLEMENTAIRE

Le samedi 6 Septembre 2025 - 9h00 - 12h00 et 13H30 - 17H00

Partie théorique:

- 1) La mise en hivernage (visite incontournable) :
 - Peser; isoler; partitionner; nourrir
- 2) la réunion d'essaims : les différents cas et méthodes



Partie pratique:

- 1 La visite d'automne:
 - contrôle des ruches et actions à mener
- 2) La réunion d'essaims



ensuite les activités hivernales de l'apiculteur

- ✓ Nettoyer et entretenir le matériel
- ✓ Préparation du matériel pour l'année suivante
- ✓ Bouquiner,
- ✓ Se former,
- ✓ participer aux réunions
- ✓ Echanger des expériences.
- ✓ Ecouler commercialement les produits de la ruche
- ✓ ... ou tout simplement manger son miel.....c'est si bon.





Contacts :



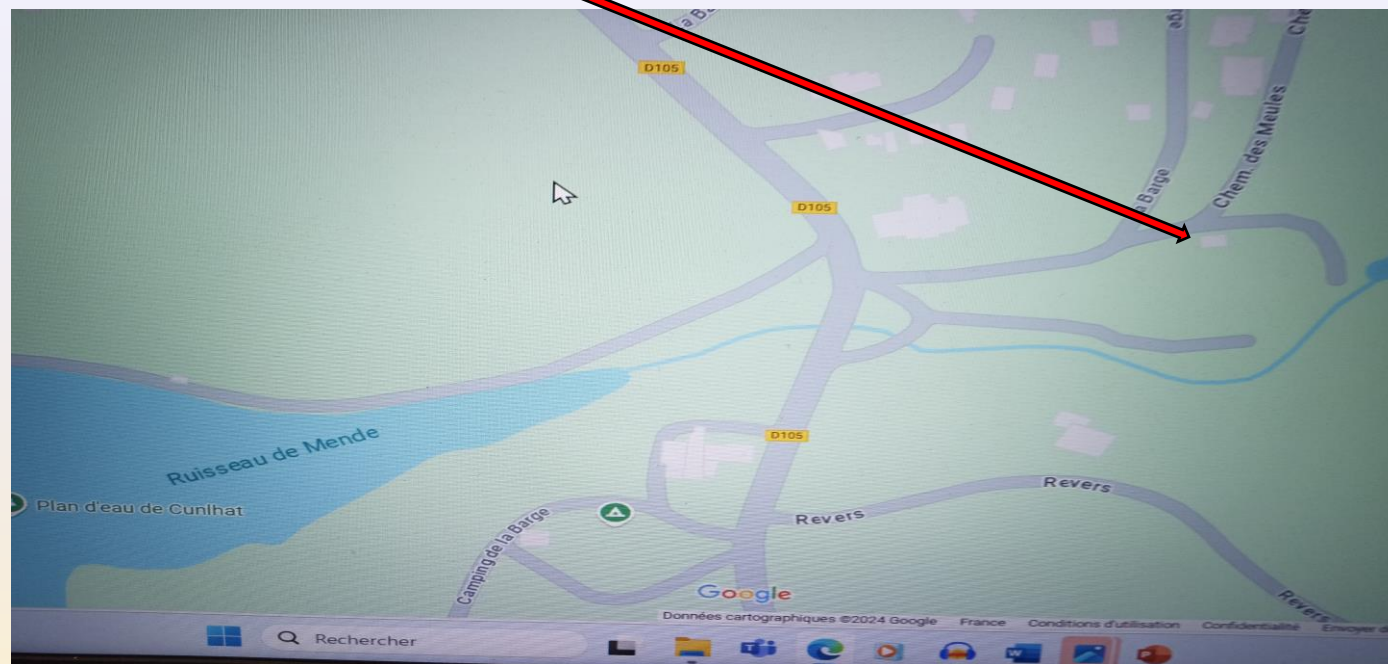
La formation théorique et pratique, se déroule
près des cours de tennis,
en face du plan d'eau,
dans le chalet du rucher-école
63590 CUNLHAT

contact: Louis MEURANT 06 87 29 81 08

à bientôt...



C'est ici





à bientôt au rucher du Livradois